

## Pattern Graphix

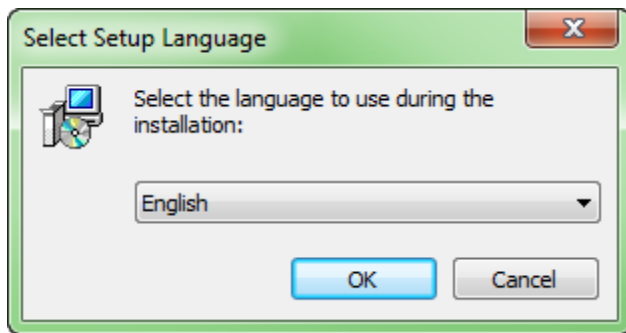
**Pattern Graphix** adalah program kompleks yang memberikan deteksi otomatis pola analisa teknik di MetaTrader 4.

Pencarian pola analisa teknik dilakukan dalam waktu riil. Saat dideteksi, proses berikutnya adalah menjalankannya: ditunjukkan di window grafik, hasil dari pesan pop-up – yang disebut 'alert' (dibutuhkan pengaturan tambahan), e-mail, dan juga PUSH Notification untuk OS Android dan iOS.

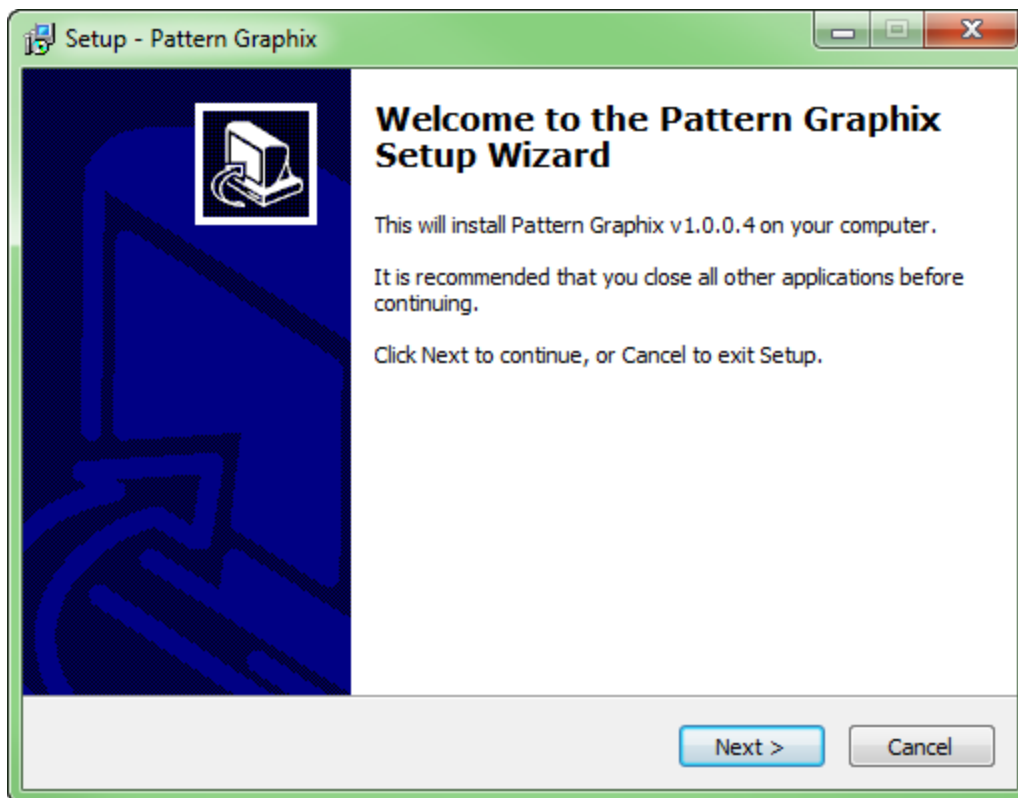
## Install dan jalankan

Untuk menginstall Pattern Graphix anda harus:

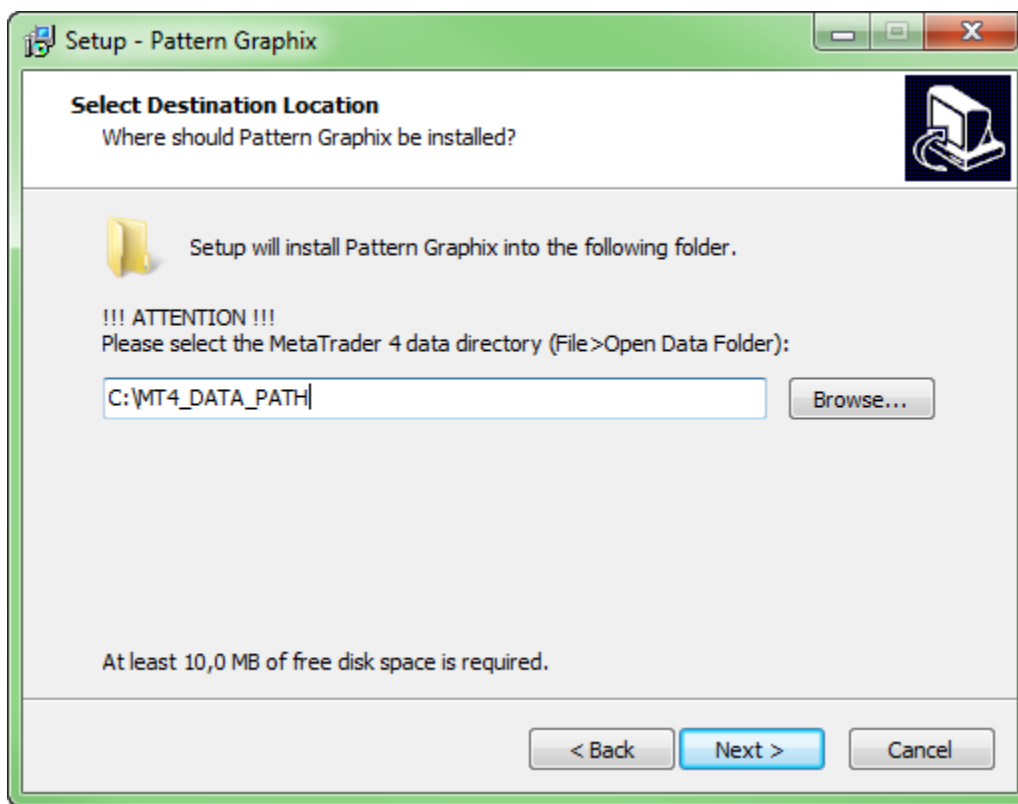
**1) Jalankan file executable Pattern Graphix dan klik “Yes”, pilih bahasa instalasi dan klik “OK”.**



**2) Klik “Next”**

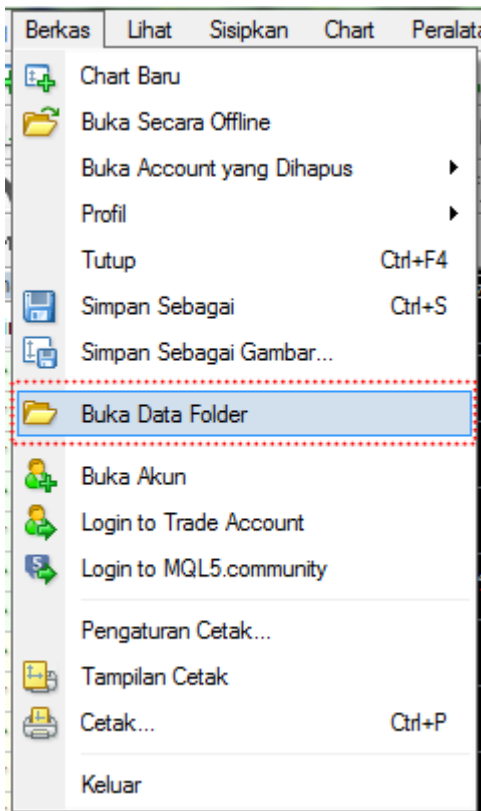


3) Pilih data katalog MetaTrader 4 dan klik “Next”.

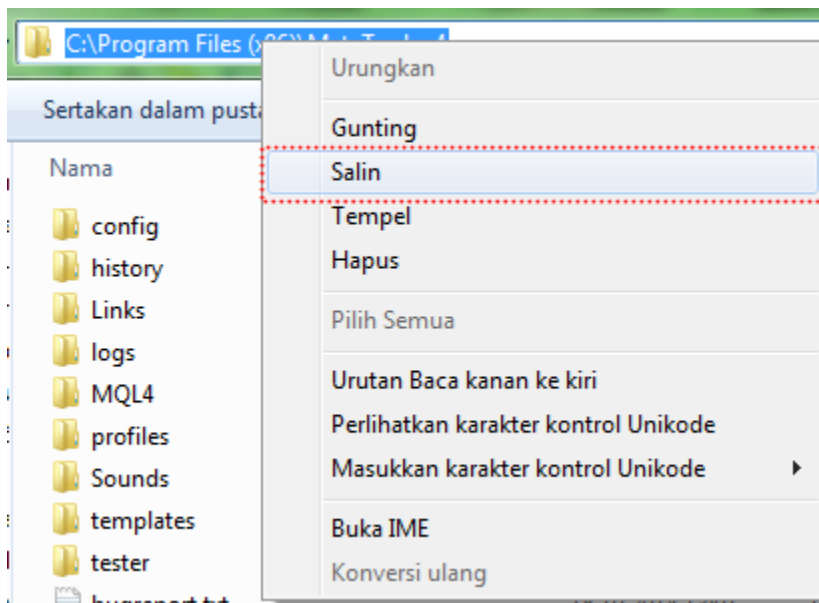


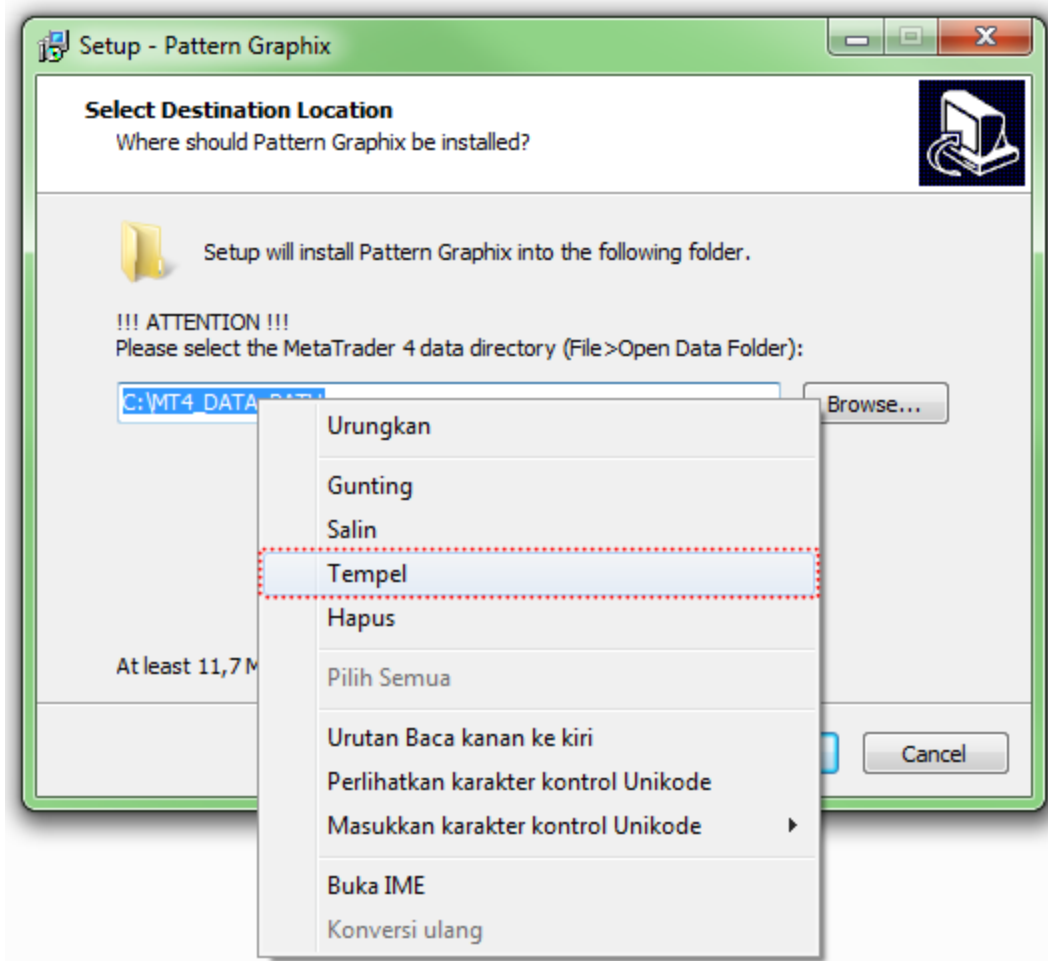
Jika anda ingin mengetahui katalog data platform, jalankan platform MetaTrader 4 dan

pilih Open di menu file:

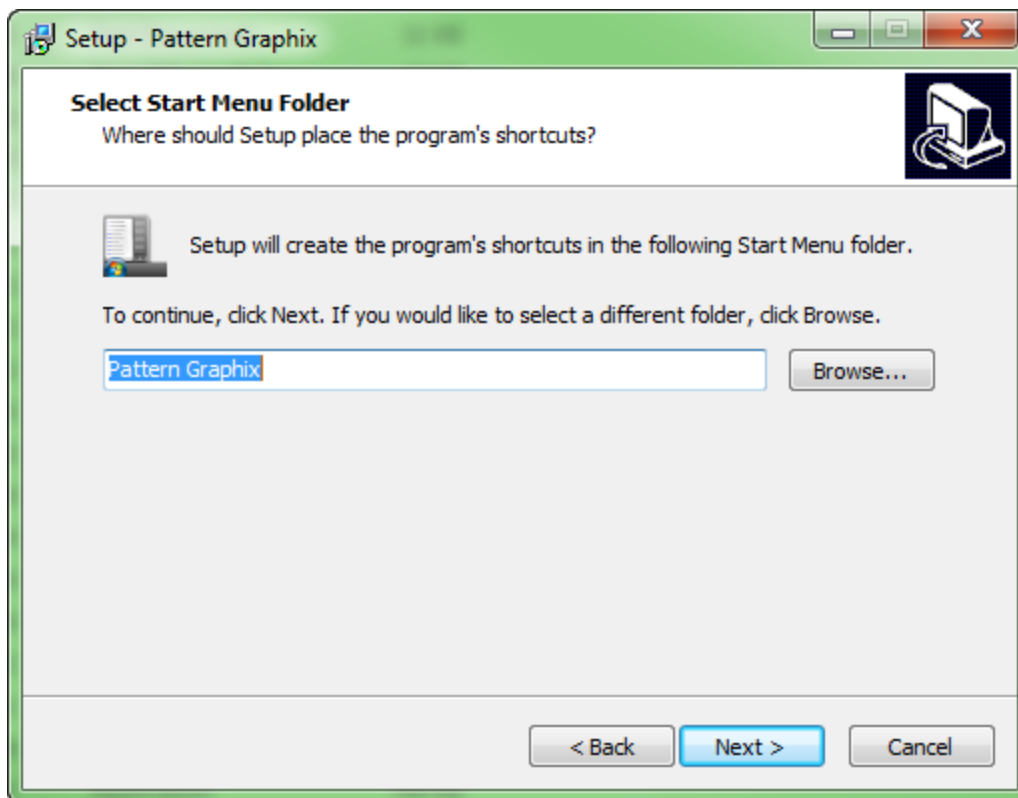


Setelah itu, data katalog MetaTrader 4 akan dibuka; direktorinya akan tertera di file Pattern Graphix executive:

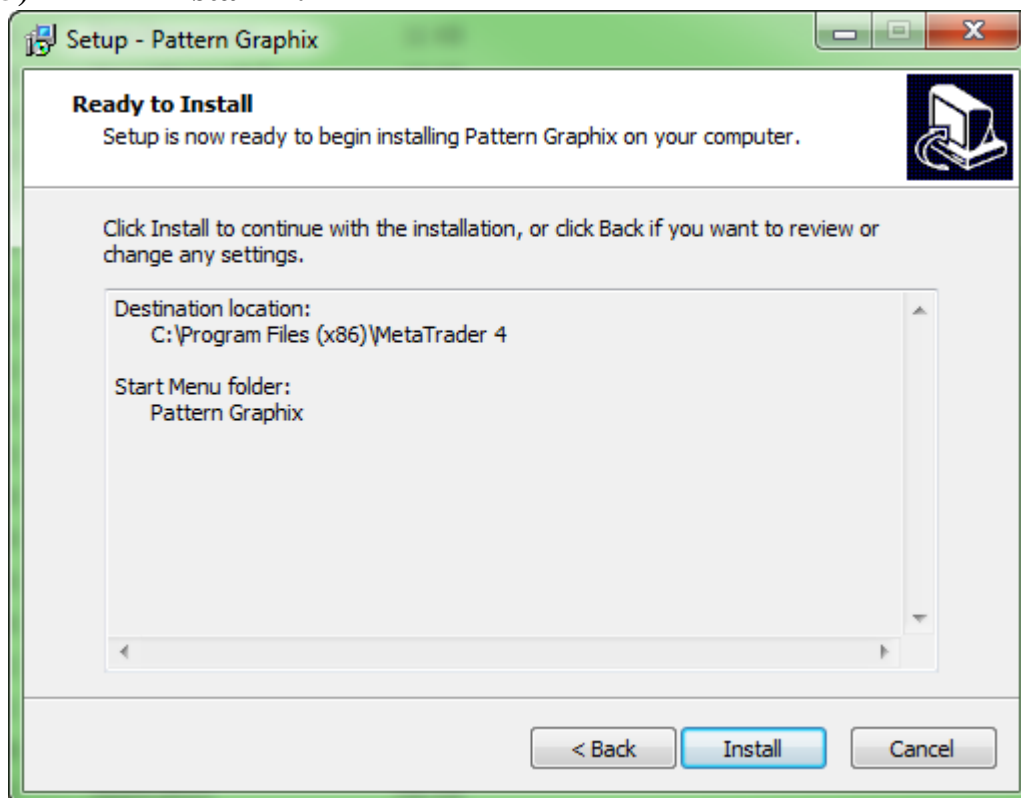




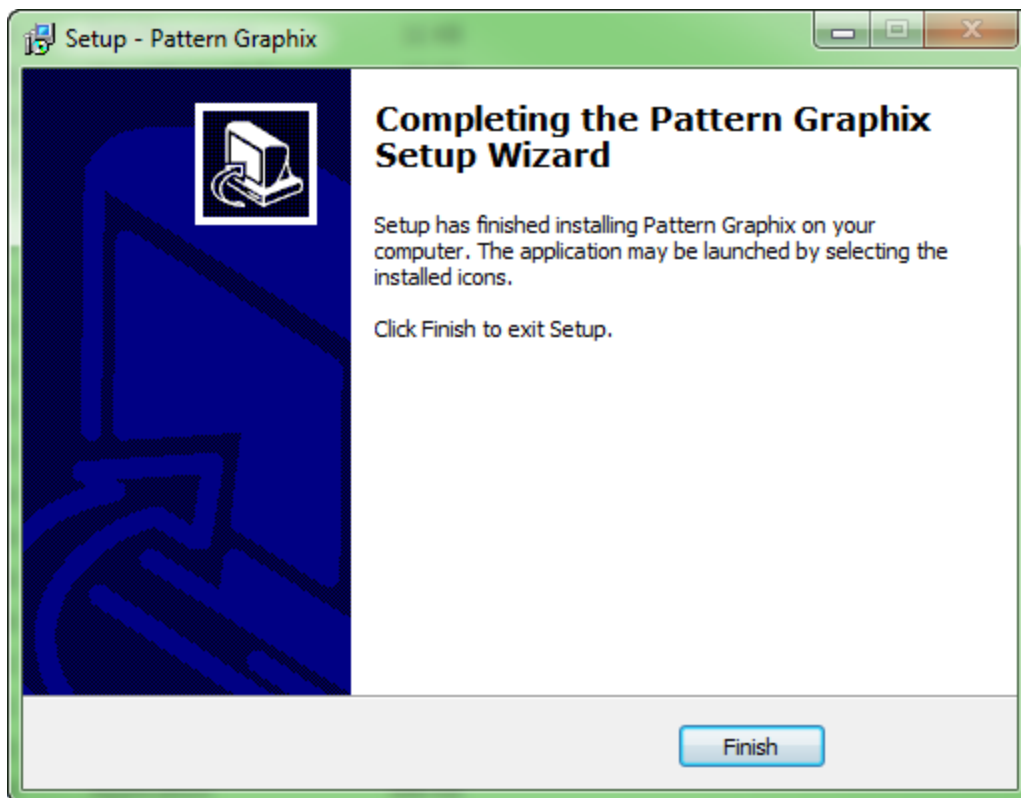
**4) Pilih folder di Start menu (parameter default direkomendasikan) kemudian klik “Next”.**



5) Klik "Install" .



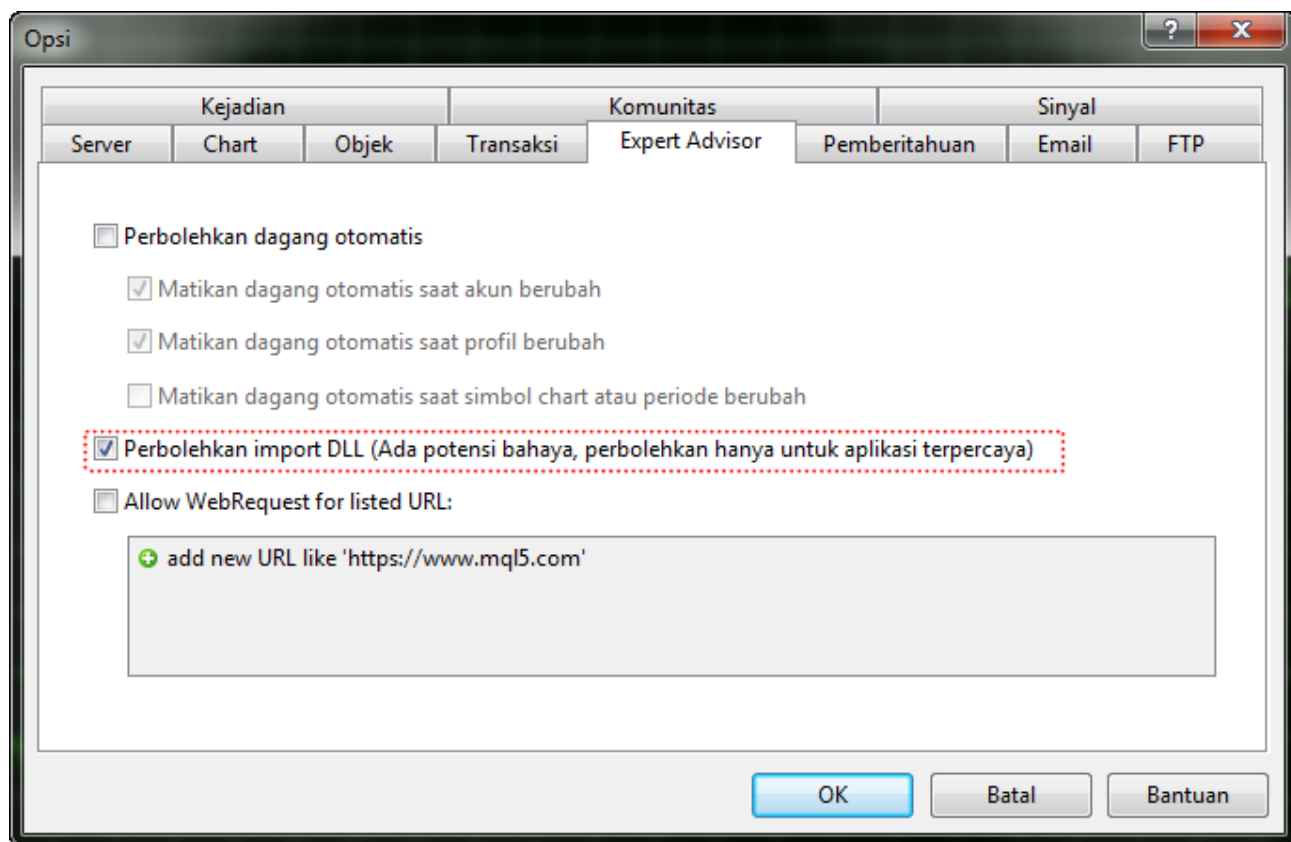
6) Klik "Finish"



Pemasangan Pattern Graphix akan selesai.

#### **Pengaturan MetaTrader 4**

Setelah pemasangan Pattern Graphix, anda dapat menjalankan MetaTrader 4 (atau rerun, jika telah dibuka selama proses pemasangan) dan atur parameter-parameter berikut (Tools → Options → Expert Advisors):



Allow DLL imports - berikan tanda centang di kotak

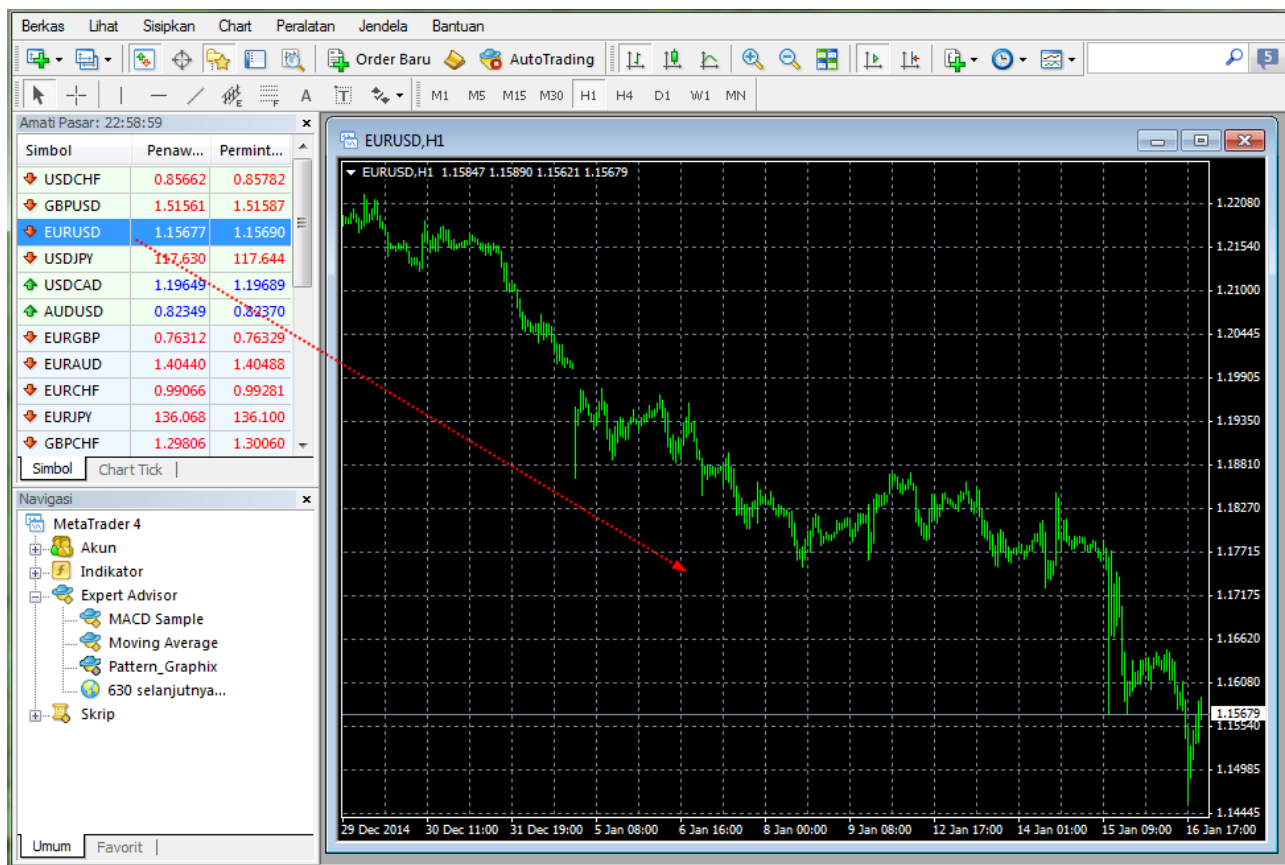
Allow automatic trade tidak diperlukan karena Pattern Graphix tidak menjalankan operasi trading.

Akses Allow WebRequest ke beberapa URL juga tidak diperlukan karena program tidak menggunakan teknologi ini.

### Menjalankan Pattern Graphix

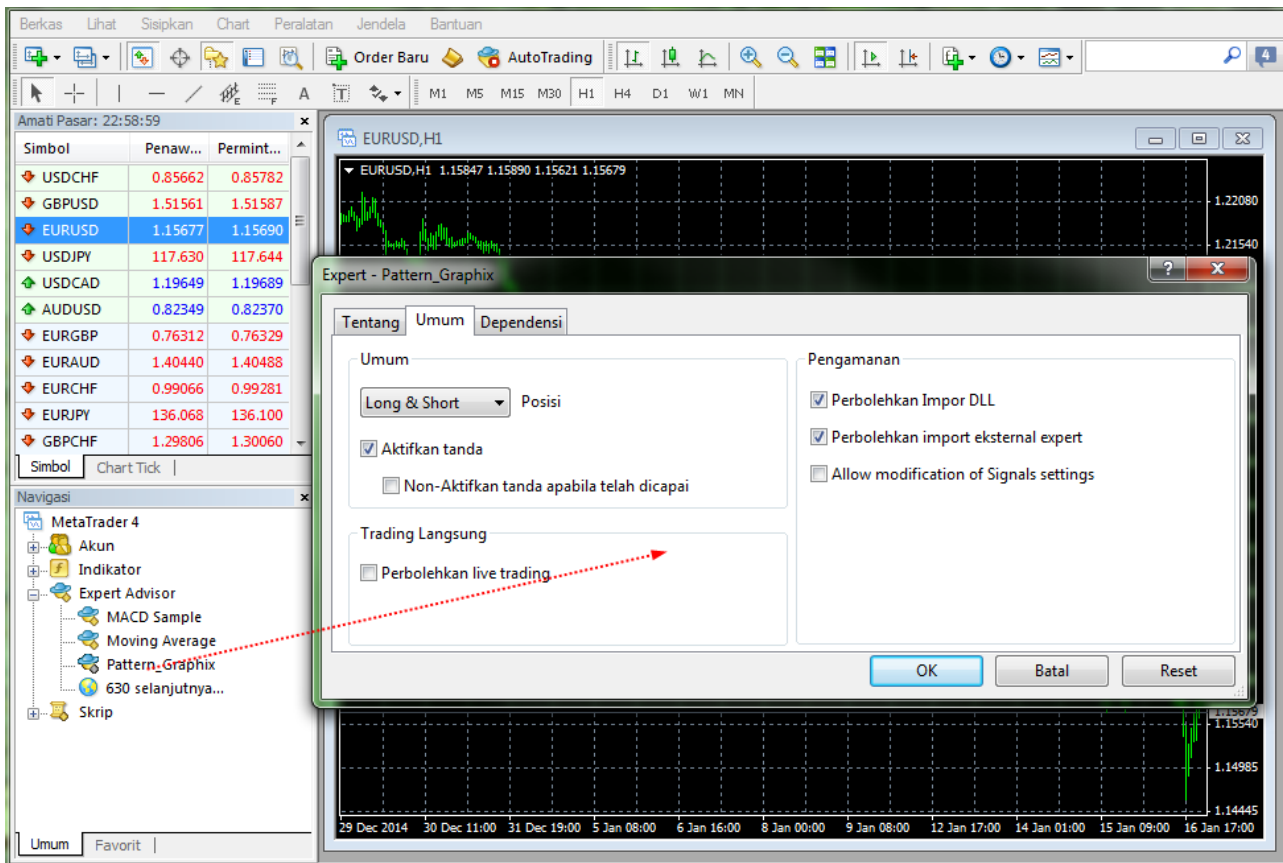
Untuk menjalankan Pattern Graphix anda harus:

**1) Buka chart dari instrumen trading yang diperlukan.**

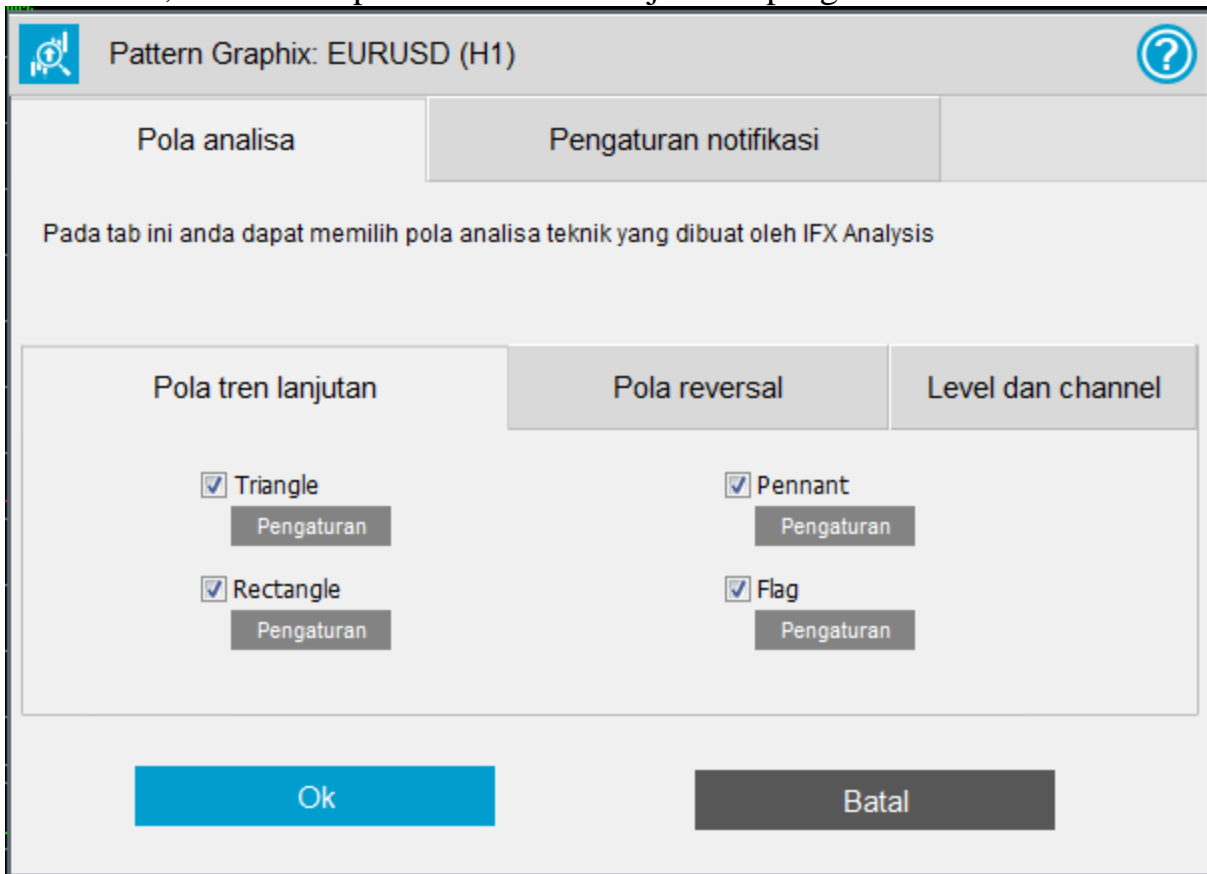


2) Dalam Navigator → Expert Advisors cari Pattern Graphix advisor dan drag ke jendela window; dalam jendela yang telah terbuka klik “Ok” .





Setelah itu, Pattern Graphix akan aktif dan jendela pengaturan akan terbuka:



## **Pengaturan Pattern Graphix**

Jendela pengaturan Pattern Graphix terdiri dari dua elemen utama:

### **1) Tab Analysis patterns**

#### **1.1 Subtab Trend continuation patterns**

Berikut ini adalah pola trend lanjutan (Trend continuation patterns):

**Triangle;**

**Rectangle;**

**Pennant;**

**Flag.**

Untuk tiap pola (pattern), tampilan kalibrasi warna tersedia. Anda dapat membukanya dengan cara meng-klik “Customize”.

#### **1.2 Subtab Reversal patterns**

Berikut adalah pola (pattern) reversal:

**Head and shoulders;**

**Triple top and triple bottom;**

**Double top and double bottom.**

Untuk tiap pola (pattern), tampilan kalibrasi warna tersedia. Anda dapat membukanya dengan cara meng-klik “Customize”.

#### **1.3 Subtab Levels and channels**

Berikut ini beberapa line dan level:

**Support and resistance levels;**

**Trend channel;**

**Fibo levels.**

Untuk tiap kelompok, tampilan kalibrasi warna tersedia. Anda dapat membukanya dengan meng-klik “Customize”.

## 2) Tab “Notifications adjustment”

Di sini anda dapat memilih used notifications. Dalam versi saat ini, notifikasi tersedia hanya untuk trend continuation patterns (pola trend lanjutan) dan reversal patterns.

### Pembukaan jendela pengaturan

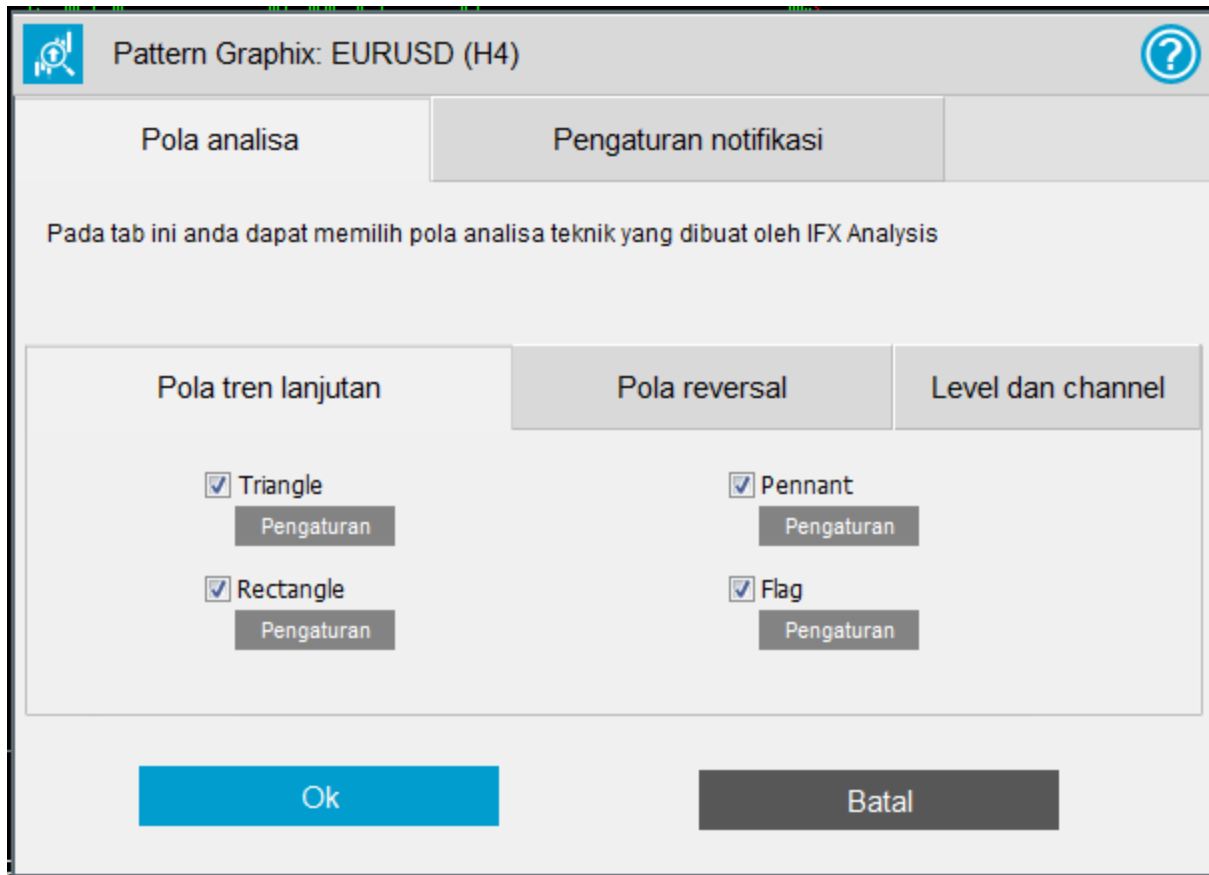
Ketika membuka Pattern Graphix, jendela pengaturan akan terbuka. Selanjutnya jendela pengaturan dapat dibuka dengan meng-klik tombol yang sama pada jendela grafik:

Tombol terbuka ke bawah ketika berkisar di sekitarnya;



## Pola Analisa

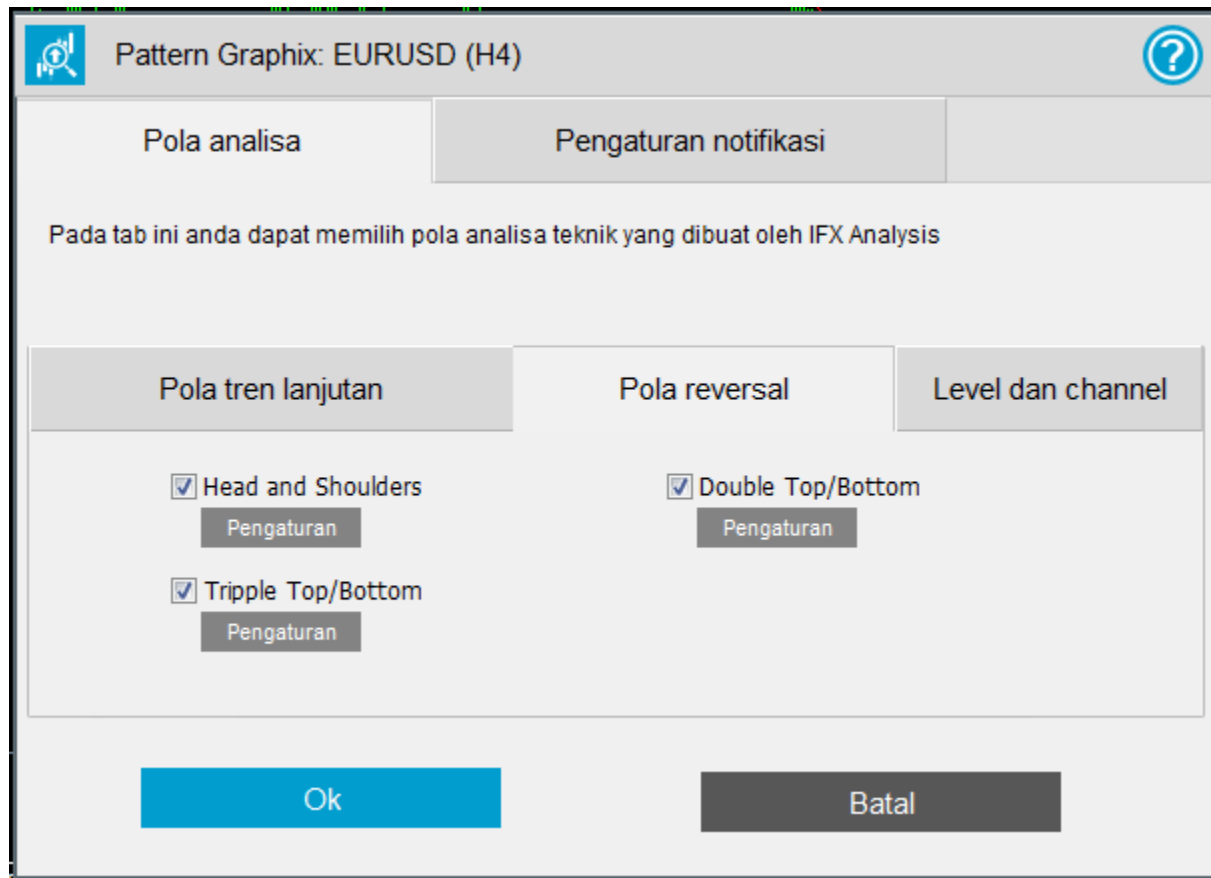
### Pola Trend continuation



Pola subtab tren berkelanjutan dari pola Analisa tab terdiri dari elemen-elemen berikut:

- 1) **Triangle** menentukan apakah pencarian dari pola Triangle dari analisa teknik akan dilakukan.
- 2) **Rectangle** menentukan apakah pencarian dari pola Rectangle dari analisa teknik akan dilakukan.
- 3) **Pennant** menentukan apakah pencarian dari pola Pennant dari analisa teknik akan dilakukan.
- 4) **Flag** menentukan apakah pencarian dari pola Flag dari analisa teknik akan dilakukan.
- 5) **The button Customize** membuka jendela kalibrasi warna.

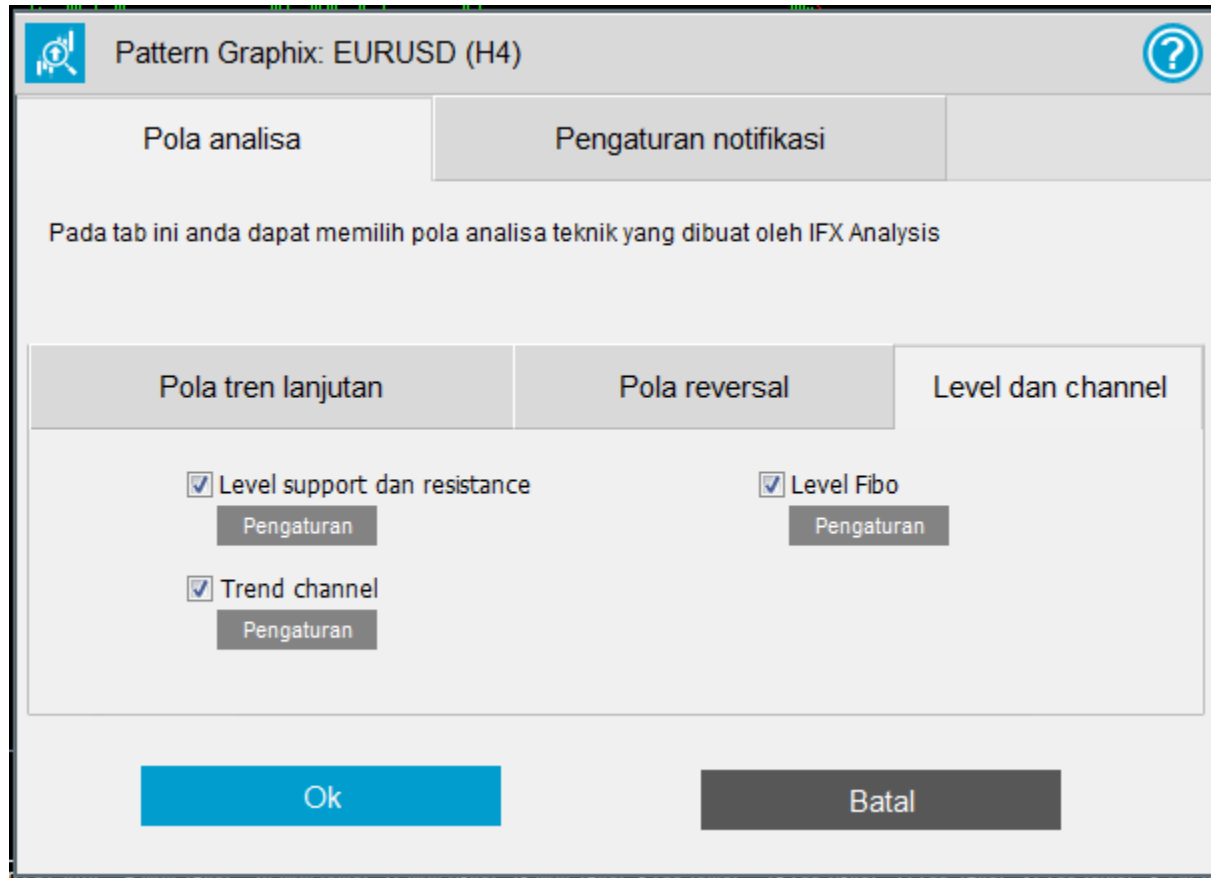
## Pola Reversal



Pola Reversal subtab dari tab pola Analisa terdiri dari elemen berikut::

- 1) **Head and shoulders** menentukan apakah pencarian dari pola Head and shoulders dari analisa teknik akan dilakukan.
- 2) **Triple top and triple bottom** menentukan apakah pencarian dari pola Triple top and triple bottom dari analisa teknik akan dilakukan.
- 3) **Double top and double bottom** menentukan apakah pencarian dari pola Double top and double bottom dari analisa teknik akan dilakukan.
- 4) **The Customize button** membuka jendela kalibrasi warna.

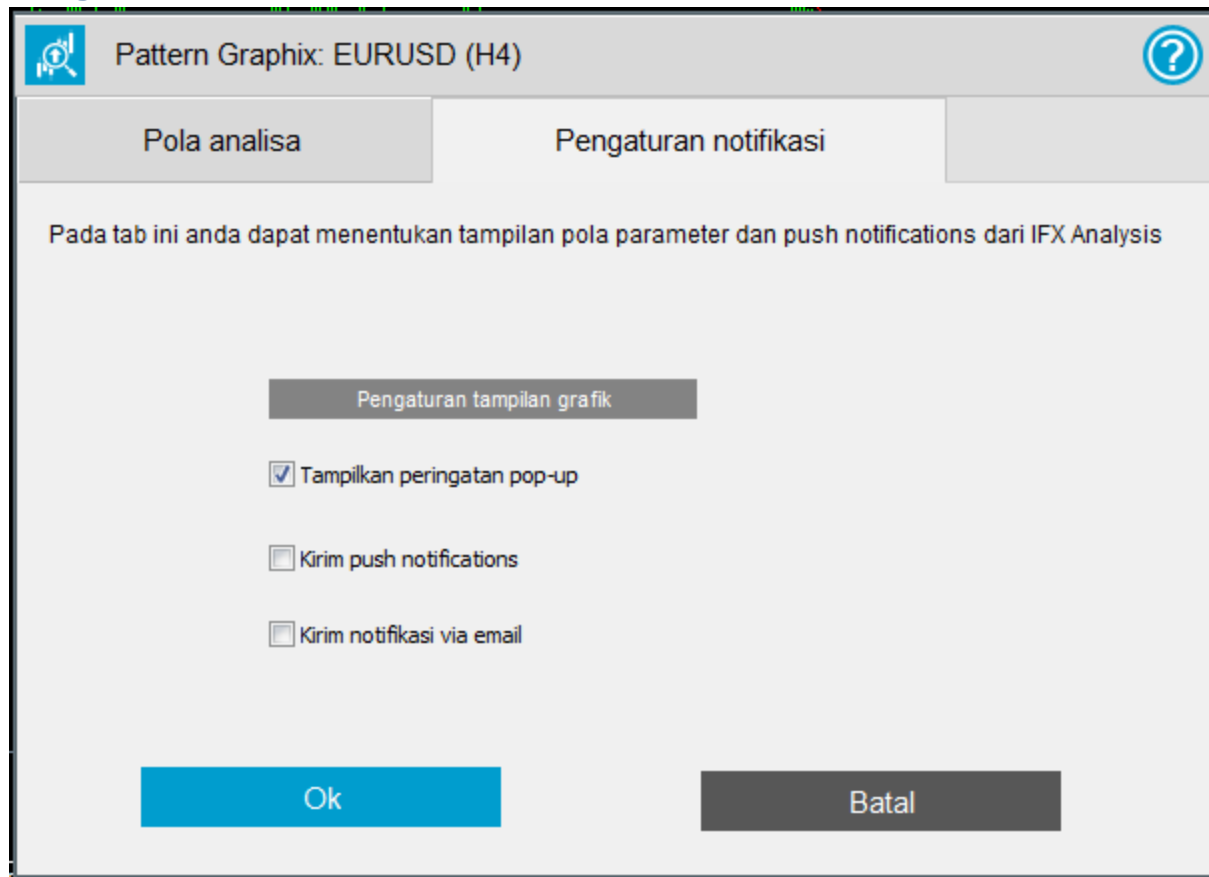
## Level dan channel



Level dan channel subtab dari tab pola Analisa terdiri dari elemen berikut:

- 1) **Support and resistance lines** menentukan apakah pencarian dari pola Support and resistance lines dari analisa teknik akan dilakukan.
- 2) **Trend channel** menentukan apakah pencarian dari pola Trend channel dari analisa teknik akan dilakukan.
- 3) **Fib levels** menentukan apakah pencarian dari level Fibonacci saat ini akan dilakukan.
- 4) **The Customize button** membuka jendela kalibrasi warna.

## Pengaturan Notifikasi



Tab penyesuaian notifikasi terdiri dari elemen berikut:

**1) Display pop-up alerts** - menentukan apakah pop-up messages (peringatan) akan ditampilkan dalam MetaTrader 4.

**2) Send PUSH-notifications** - Menentukan apakah PUSH-notifications akan dikirimkan. Untuk hasil yang tepat dari notifikasi ini anda harus:

1. Register di [www.mql5.com](http://www.mql5.com);

2. Tunjukkan MetaQuotes ID anda di MetaTrader 4 (Tools → Options → Notifications)

3. Tunjukkan MetaQuotes ID anda di MetaTrader 4 versi mobile (Options → MetaQuotes ID)

**3) Send notification email** - menentukan apakah notifikasi email akan dikirimkan.

Untuk notifikasi data yang tepat anda harus mengatur email anda dalam MetaTrader 4 (Tools → Options → Email).

**4) Adjust chart display button** - membuka jendela dari kalibrasi warna.